

**QUADRO DE AVALIAÇÃO E RESPONSABILIZAÇÃO - 2022**

Município da Nazaré  
100105 - Divisão Planeamento Urbanístico (DPU)

**MISSÃO**

Desenvolver e executar as políticas municipais em articulação com as diretrizes regionais e nacionais em matéria de ordenamento do território no que concerne ao planeamento e gestão urbanística do território, à adequada ocupação, uso e transformação do solo, à reabilitação do edificado e requalificação do espaço público em cumprimento da legislação, regulamentos, planos territoriais e atos dos órgãos autárquicos.

**OBJECTIVOS ESTRATÉGICOS (OE)**

**Aumentar a eficácia dos procedimentos administrativos da gestão urbanística e planeamento.**

**Garantir uma gestão urbanística mais célere.**

**Promover a constante melhoria dos serviços à obtenção de elevados índices de qualidade na prestação de um serviço mais eficaz e eficiente.**

TIPO DE OBJECTIVO	OBJECTIVOS OPERACIONAIS (OO)	POND. OBJ.	INDICADOR	META ANO 2021	META ANO 2022	PONDER.	CONCRETIZAÇÃO			DESVIO
							RESULTADO	CLASSIFICAÇÃO		
								Superou	Atingiu	
Eficácia	1 - Elaborar base dados das operações de loteamento.	100	1 - Elaborar base de dados das operações de loteamento. (INCR.POSITIVO)		60	100				0
Eficiência	2 - Emissão de informações/pareceres técnicos no mais curto espaço de tempo.	100	1 - Reduzir o prazo médio de resposta da prestação de informações/pareceres técnicos. (Métrica:Somatório de n.º médio de dias de resposta dos técnicos/n.º total de técnicos ). (INCR.POSITIVO)		7	100				0
Qualidade	3 - Aferir níveis de satisfação.	100	1 - Resultado do inquérito de satisfação mediante Média aritmética do índice de		4	100				0

**Explicitação da fórmula utilizada**

O cálculo da classificação obtida em cada indicador é obtido de forma distinta entre os indicadores de incremento positivo e os indicadores de incremento negativo. No caso dos indicadores de incremento positivo a classificação obtida é dada pela soma aritmética entre a realização plena (100%) e o desvio ocorrido [(Resultado – Meta N/Meta)]. No caso dos indicadores de incremento negativo a classificação obtida é dada pela soma aritmética entre a realização plena (100%) e o desvio ocorrido [(Meta N – Resultado)/Meta].

O Resultado obtido em cada parâmetro é apurado por uma média ponderada da classificação obtida em cada um dos indicadores que concorrem para esse parâmetro, utilizando como ponderadores o peso de cada um dos indicadores conjugado com o peso do objectivo que incorporam.

RESULTADOS AGREGADOS					AVALIAÇÃO FINAL DO SERVIÇO	
TIPO DE OBJECTIVO		PONDERAÇÃO	% EXECUÇÃO	RESULTADO	Quantitativa	
					Qualitativa	
					0	
	EFICÁCIA	40%	0,00%	0%		
	EFICIÊNCIA	30%	0,00%	0%		
	QUALIDADE	30%	0,00%	0%		

**Meios Disponíveis**

Recursos Humanos	Pontuação	Planeados	Executados	Desvio
Dirigentes - Direcção	20	0	0	0
Dirigentes - Direcção intermédia e Chefes de equipa	16	0	0	0
Técnico Superior	12	0	0	0
Coordenador Técnico	0	0	0	0
Assistente Técnico	8	0	0	0
Encarregado geral operacional	7	0	0	0

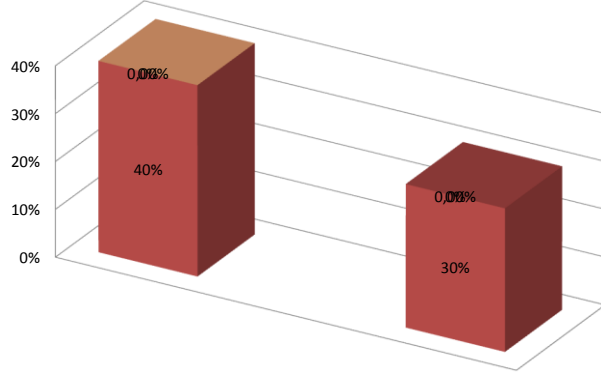
Encarregado operacional	6	0	0	0
Asistente Operacional	5	0	0	0
	<b>TOTAL</b>	0	0	0

ORÇAMENTO		Estimado	Executado	Desvio
Recursos Financeiros	Descrição da Rúbrica			
	<b>TOTAL</b>	- €	- €	- €

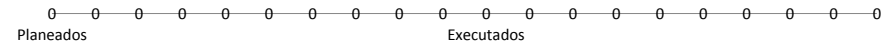
Listagem das Fontes de Verificação			
ID. OBJ.	ID. IND.	ID. FONTE	DESCRIÇÃO

Justificação de Desvios		
ID. OBJ.	ID. IND.	DESCRIÇÃO
1	1	
2	1	
3	1	

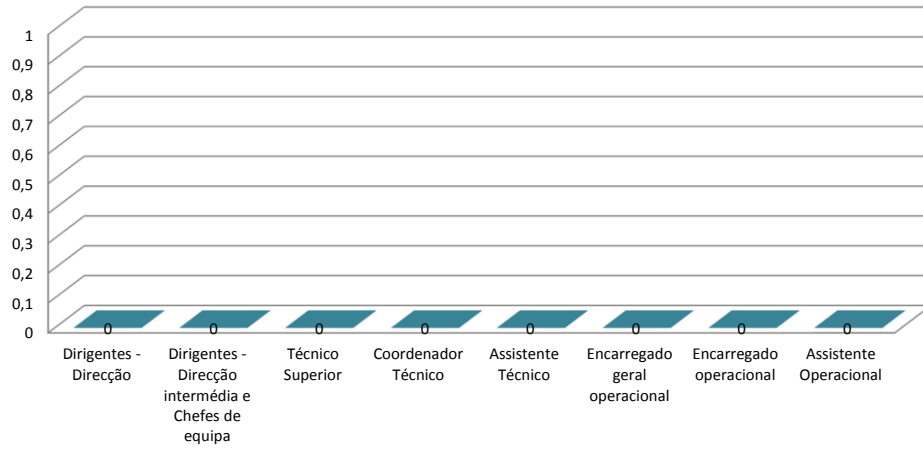
### RESULTADOS AGREGADOS



### RECURSOS HUMANOS - PLANEADO/EXECUTADO



### RECURSOS HUMANOS PLANEADOS



### RECURSOS HUMANOS EXECUTADOS

