

ASSUNTO: Proposta de Estruturação de Exposição Promotores do Porto de Abrigo	INFORMAÇÃO N.º: 13/GPC/2025
	NIPG: 10947/25
	DATA: 2025/07/29

DELIBERAÇÃO:

Deliberado em reunião de câmara realizada em/...../.....,

Deliberado em RC 04.08.2025, por unanimidade aprovar, a Proposta "Mar de Gratidão", nos termos da Informação N.º. 13/GPC/2025 de 2025/07/29. Deliberado ainda, que se promova a consulta, a todos os interessados, pelo prazo de 30 dias úteis, contados da data de aprovação da deliberação da Câmara Municipal, para que possam apresentar os seus contributos. 06-08-2025 veloso

O PRESIDENTE DA CÂMARA MUNICIPAL

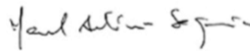
DESPACHO:

À Reunião
29-07-2025



Salvador Formiga
Vereador da Câmara Municipal da Nazaré

À Reunião
29-07-2025



Manuel António Sequeira
Presidente da Câmara Municipal da Nazaré

CHEFE DE DIVISÃO:

À Coordenadora Técnica Elsa Marques
Para inserir na ordem do dia da próxima reunião da
Câmara Municipal, conforme Despacho do Sr.
Presidente.
29-07-2025



Helena Pola
Chefe da Divisão Administrativa e Financeira

VEREADOR(A)/CHEFE DE DIVISÃO:

Proposta de Estruturação de Exposição Promotores do Porto de Abrigo

“ABRIGO DO MAR – HISTÓRIA E MEMÓRIA DO PORTO DA NAZARÉ”

Em reunião da Câmara Municipal realizada a 06 dezembro de 2021, por proposta da CDU- Coligação Democrática e Unitária, foi deliberada a Edificação de Monumento de Homenagem aos Construtores do Porto da Nazaré.

Reconhecendo a importância de envolver a comunidade local nos processos de construção da memória coletiva e valorização do património, propõe-se que esta proposta seja sujeita a um período de discussão pública, com o objetivo de recolher contributos que possam enriquecer os conteúdos expositivos e reforçar o seu carácter participativo e identitário.

Considerando que no seguimento da estratégia municipal de promoção do património histórico e da memória coletiva da comunidade piscatória da Nazaré, é apresentada para apreciação a proposta de estruturação de uma exposição dedicada aos Construtores do Porto de Abrigo, intitulada “ABRIGO DO MAR – HISTÓRIA E MEMÓRIA DO PORTO DA NAZARÉ”, que se pretende venha a complementar o Monumento de Homenagem aos Construtores do Porto;

Considerando que o projeto tem como principal objetivo informar e sensibilizar a população residente e visitante sobre a história de resistência e mobilização social protagonizada pelo povo da Nazaré, destacando os esforços coletivos que culminaram na concretização de uma obra essencial à sua identidade marítima:

- Valorizando a memória histórica e social da luta pelo porto de abrigo;
- Divulgando a importância do porto para a identidade e desenvolvimento da Nazaré;
- Promovendo o conhecimento da cultura marítima local junto da população e visitantes;
- Envolvendo a comunidade e o público escolar num programa de mediação cultural;

Considerando que a proposta em apreço, poderá ter um forte valor histórico, educativo e simbólico para o concelho da Nazaré;

Considerando que a sua implementação, pode representar um contributo relevante para a preservação da memória coletiva e para o reforço da identidade local, promovendo ainda a fruição pública do espaço urbano com conteúdos de cariz cultural;

Considerando a relevância de incentivar a apropriação comunitária do projeto através de mecanismos de participação, nomeadamente a realização de uma discussão pública alargada.

Neste sentido, propõe-se ao Executivo Municipal a aprovação do seguinte procedimento:

- Disponibilização da proposta do projeto Expositivo Construtores do Porto de Abrigo “**Abrigo do Mar – História e Memória do Mar**” para consulta pública, permitindo a recolha de contributos e sugestões da comunidade e de entidades relevantes;
- Estabelecimento de um período de **30 dias úteis**, a contar da data de aprovação da presente deliberação, para apresentação de contributos, os quais deverão ser remetidos para o endereço eletrónico geral@cm-nazare.pt, com conhecimento para ggpc@cm-nazare.pt;
- Disponibilização do documento para consulta pública na página oficial do Município da Nazaré: www.cm-nazare.pt;

O Técnico Superior,
29-07-2025



Ana Adelaide Hilário
Técnica Superior

No seguimento da **proposta apresentada pela CDU**, que visava a edificação de um monumento de homenagem aos construtores do Porto da Nazaré, o Executivo Municipal entende alargar essa iniciativa com uma proposta integrada e mais abrangente, que valorize de forma duradoura a memória coletiva e a importância desta infraestrutura para a comunidade nazarena.

Assim, sob a designação “**Mar de Gratidão**”, propõe-se a criação de um conjunto articulado de elementos simbólicos e patrimoniais que incluam:

- Um **monumento público** a instalar na praça em frente à barra, como tributo visível a todos os que lutaram e contribuíram para a construção do Porto;
- Uma **exposição cronológica e comemorativa permanente**, que narre o percurso histórico do processo de reivindicação e concretização do Porto da Nazaré;
- Um **centro interpretativo**, a localizar na área do porto afeta ao município, com vocação pedagógica e cultural, acessível a residentes, visitantes e escolas.

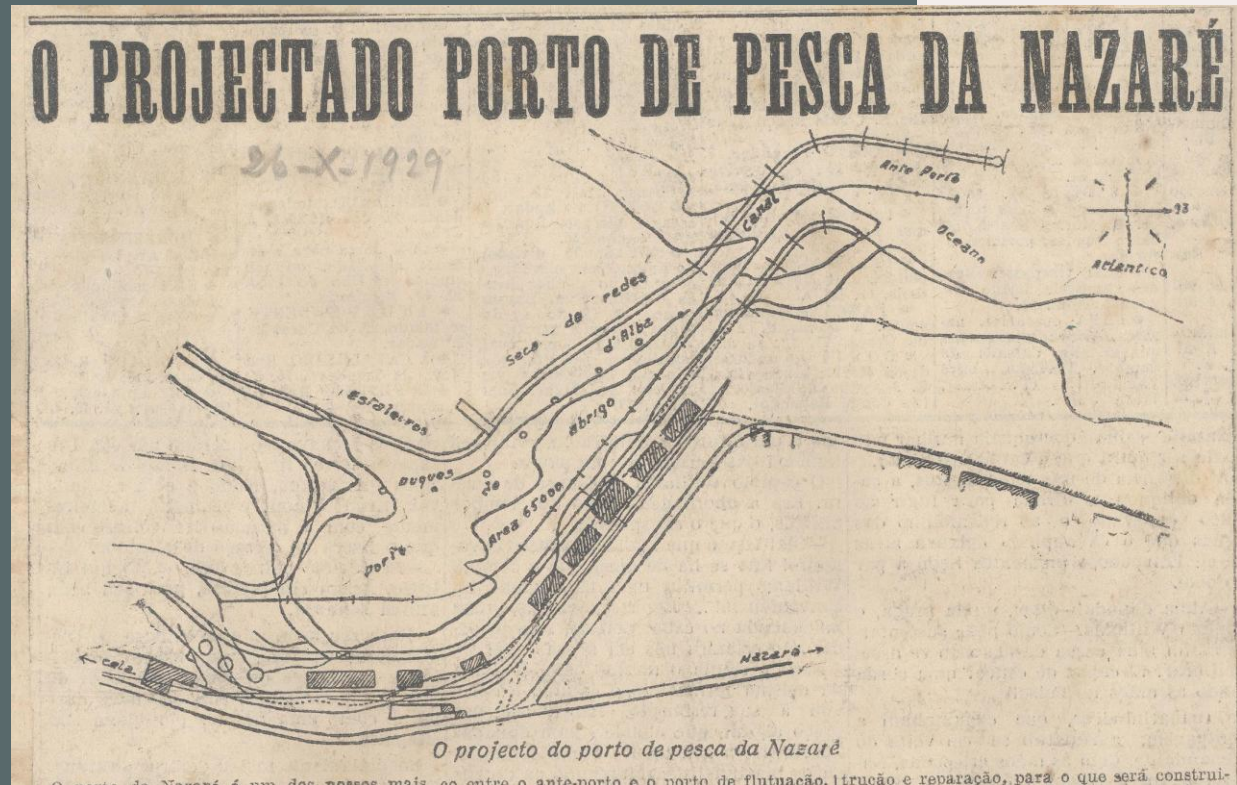
Este projeto será coordenado pelo **Gabinete de Pescas e Praia** e pelo **Gabinete de Cultura** da Câmara Municipal da Nazaré, em **colaboração com o artista Mário Reis**, devendo envolver a **comunidade piscatória**, os **jovens das escolas locais**, bem como outras entidades relevantes. A proposta será ainda **colocada em discussão pública**, promovendo o envolvimento e a identificação da população com este processo de valorização da sua história.

29-07-2025
O Vereador,



Salvador Formiga

Vereador da Câmara Municipal de Nazaré
Salvador Portugal Formiga



PROJETO DE HOMENAGEM AOS CONSTRUTORES DO PORTO DE ABRIGO

GABINETE DE PATRIMÓNIO E CULTURA

Planeamento da Exposição

Abrigo do Mar **História e Memória** **do Porto da Nazaré**





introdução

A Nazaré possui, desde a sua origem, uma forte ligação com o mar, o que se constata através das raízes históricas de atividade piscatória, da qual o porto da Pederneira foi um dos primeiros portos nacionais.

“A luta é de todos os nazarenos! Há que lutar por um bem maior – o porto de abrigo.”

Vasco da Gama Fernandes

A Nazaré e o seu porto, Lisboa 1946



1. Objetivo Geral

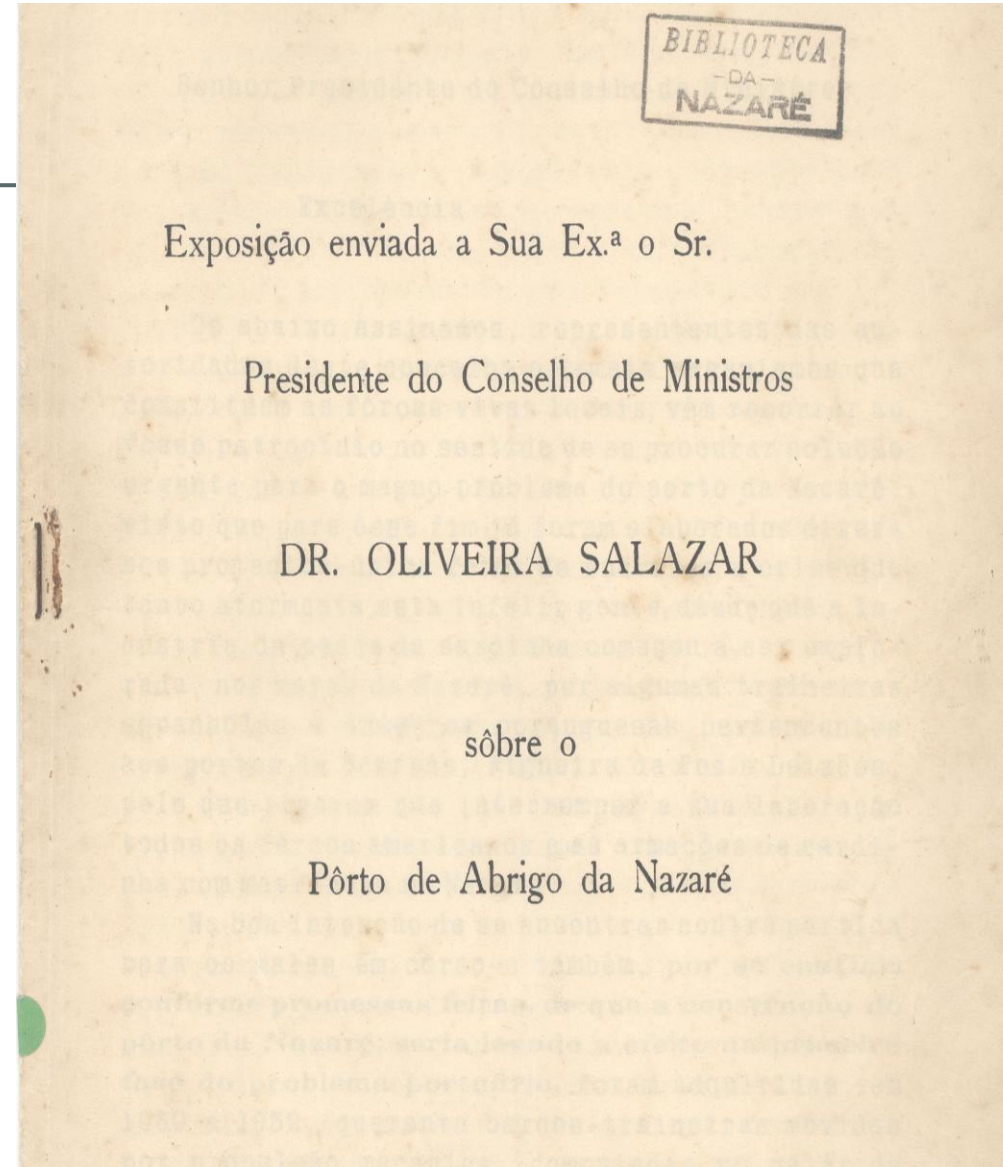
O projeto tem como principal objetivo informar e sensibilizar a população residente e visitante sobre a história de resistência e mobilização social protagonizada pelo povo da Nazaré, destacando os esforços coletivos que culminaram na concretização de uma obra essencial à sua identidade marítima nazarena.

-
- **VALORIZAR** a memória histórica e social da luta pelo porto de abrigo;
 - **DIVULGAR** a importância do porto para a identidade e desenvolvimento da Nazaré;
 - **PROMOVER** o conhecimento da cultura marítima local junto da população e visitantes;
 - **ENVOLVER** a comunidade e o público escolar num programa de mediação cultural.

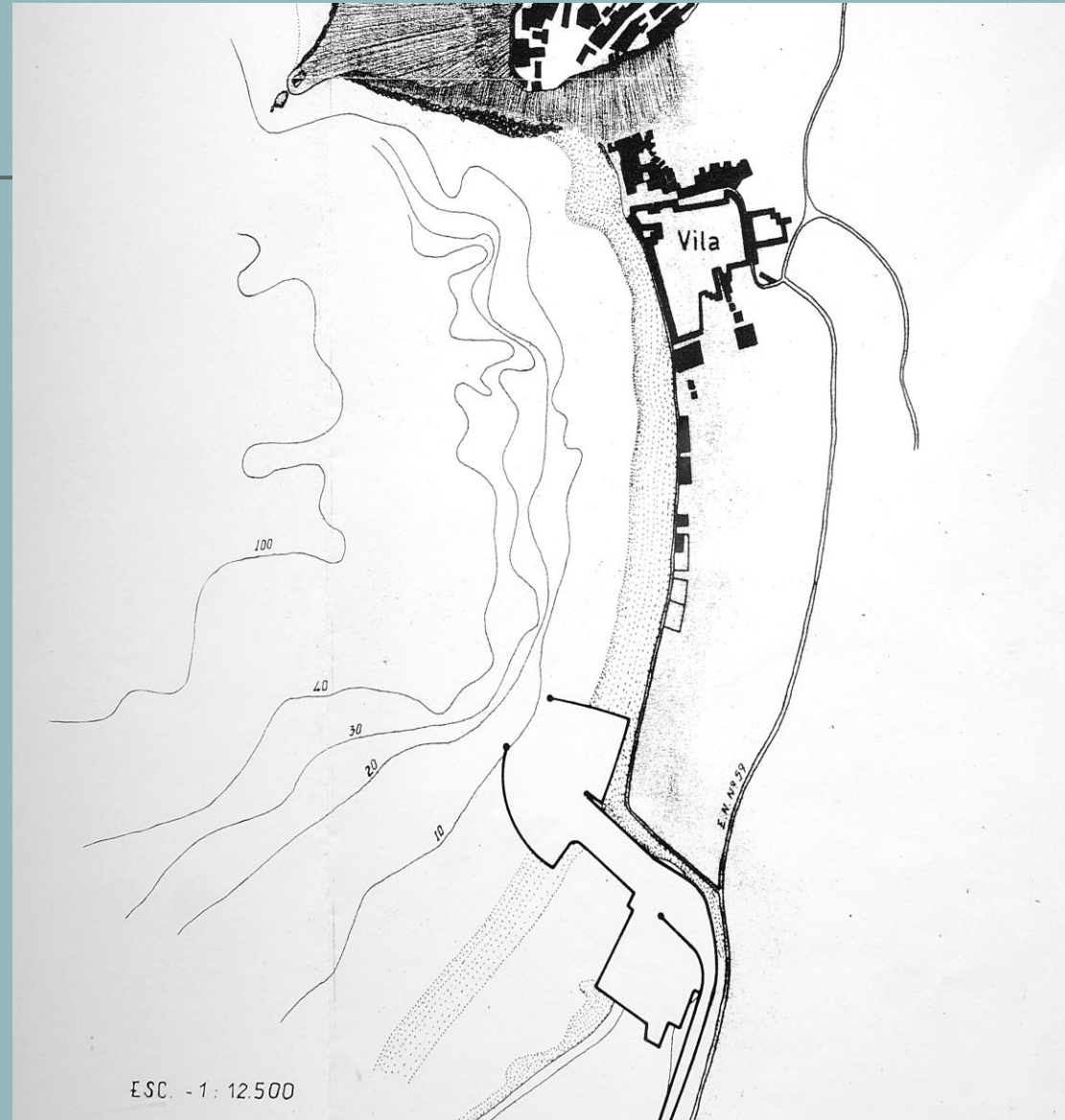
Longevidade de uma luta

A aspiração de um porto de abrigo para a Nazaré já vem de longe. O Rei D. Carlos prometeu, Salazar também prometeu. O 1º Governo Constitucional mostrou que estava com os pescadores da Nazaré, e que faria esforços para concretizar o mais breve possível a grande aspiração da vila.

ABRIGO DE MAR



Contudo, a construção do porto de abrigo só seria realmente iniciada em dezembro de 1979, já durante o mandato do 2º Governo Constitucional.



Elementos propostos

Propõe-se a criação de três componentes articuladas:

- Monumento público
- Exposição cronológica e comemorativa permanente
- Centro interpretativo do Porto da Nazaré



“Sem o pôrto de abrigo será, em poucos anos, a morte de uma população inteira, onde a miséria e a fome já batem à porta.”

Joaquim Bernardo de Sousa Lobo



Monumento Público



Instalação de um monumento físico de homenagem a todos os que contribuíram para a edificação do Porto.

Dar visibilidade à luta da comunidade pela construção do porto de abrigo, destacando o seu valor social, cultural e simbólico.

A peça escultórica, da autoria do artista **Mário Reis**, evoca a força coletiva da população local, nesta luta quase secular.



Estrutura Geral da Exposição

museografia



ABRIGO DE MAR



Núcleo 1 – O Mar Indomável e a Comunidade Nazarena

Objetivo: Apresentar o contexto geográfico, social e económico da Nazaré antes da construção do porto.



CONTEÚDOS PRINCIPAIS:

- Condições de vida anteriores à existência do porto;
- Registos de naufrágios e estatísticas de perdas humanas;
- Primeiras reivindicações e formas de luta popular desde o século XIX;
- Protagonistas locais e apoios externos de relevo nacional;
- apresentação dos diversos projetos que não se concretizaram.



Execução

Local proposto: Zona pedonal do Molhe Norte do Porto da Nazaré

Formato: Exposição de rua com painéis expositivos, imagens de arquivo, textos históricos.





Núcleo 2 – “Conquistar o Sonho: o Porto Ganha Forma”

Objetivo: Explorar o processo técnico,
político e social de construção do porto.

CONTEÚDOS:

- Anúncio e celebração da construção do porto;
- Registos visuais da obra e dos seus intervenientes;
- Impactos positivos na vida da Nazaré: segurança, progresso, transformação urbana;
- Comparações visuais “antes e depois”;
- Figuras-chave na concretização da obra.



Execução



Local proposto: Zona pedonal do Molhe Norte do Porto da Nazaré

Formato:

Exposição cronológica e comemorativa com painéis + conteúdos multimédia com QR code

Design e montagem

O projeto expositivo foi concebido para oferecer uma experiência intuitiva e acessível. O layout foi pensado em função da narrativa histórica, organizando os conteúdos de maneira fluida e cronológica.



CENTRO INTERPRETATIVO “Nazaré: Antes e Depois do Porto”



Local sugerido: Espaço na zona portuária com potencial de musealização

Elementos museológicos

- Vídeos;
- Arquivos audiovisuais (RTP, coleções particulares);
- Linha do tempo interativa;
- Espaço lúdico-pedagógico com atividades escolares e oficinas criativas;
- Módulo “A Voz do Povo”: espaço interativo para partilha de testemunhos e de depoimentos.





Exemplo 1

Design e Montagem

Mobiliário, Suportes

Estudada a área de localização e implantação de núcleo museológico nas suas dimensões ambientais e estética do local, terão que ser implementadas soluções para a exposição dos conteúdos. Apresentamos alguns exemplos de mobiliário expositivo que pode ser utilizado.

Design e Montagem

Mobiliário, Suportes



Exemplo 2

PARCERIAS E APOIOS IDENTIFICADOS

O projeto prevê a colaboração de entidades como:

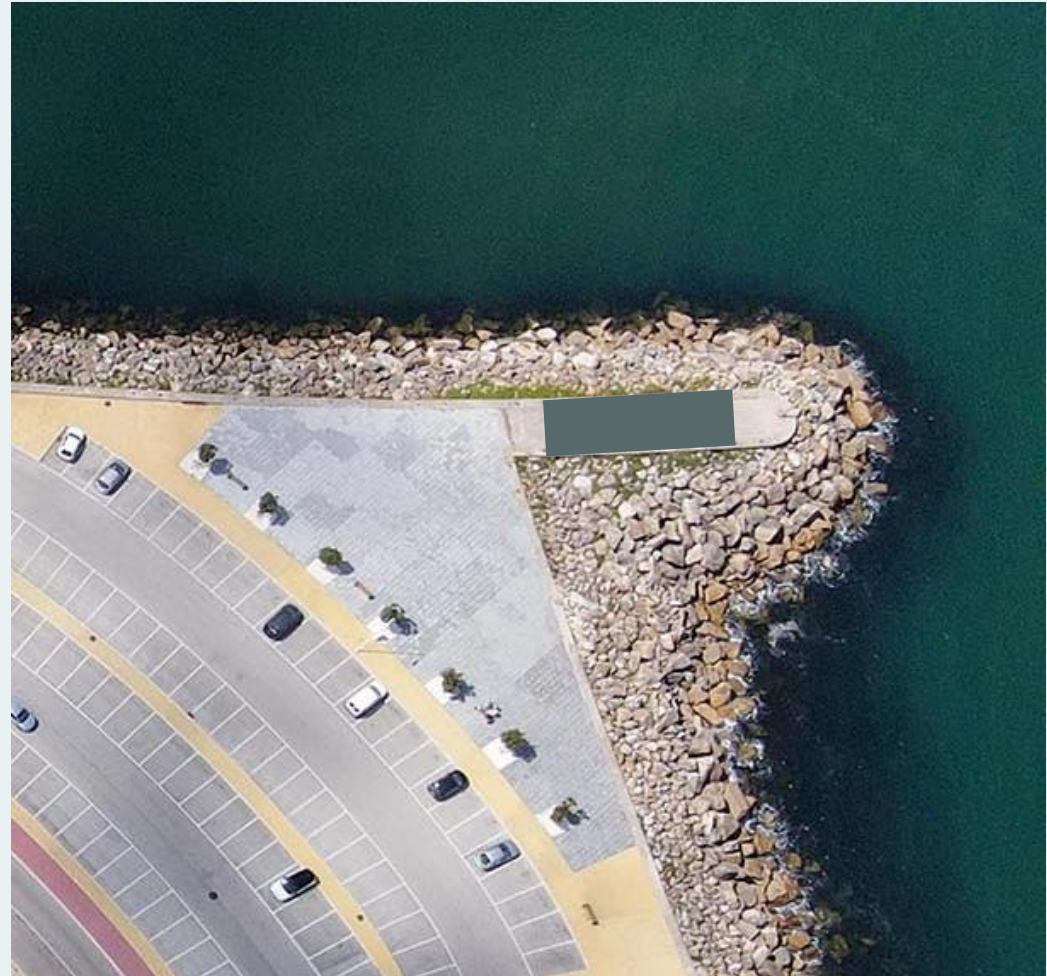
- Arquivo Municipal da Nazaré
- Associações de pescadores
- Associações locais
- Universidades
- Museus e entidades de turismo
- LNEC
- IPMA

Localização

Espaço de exibição

NÚCLEO 1

Apresentar o contexto geográfico, social e económico da Nazaré antes da construção do porto.



Localização

Espaço de exibição

NÚCLEO 2

Explorar o processo técnico, político e social de construção do porto

