

## **Anexo 4**

# **Medições de Verificação**

Neste anexo encontram-se identificados os pontos onde se realizaram as medições no estudo anterior bem como os níveis sonoros medidos e previstos.

Para a identificação do local de verificação encontra-se um excerto da cartografia identificando os pontos de medição.

Pontos Receptores	Coordenadas		LAeq Calculado		LAeq Medido	
	X	Y	Diurno dB(A)	Nocturno dB(A)	Diurno dB(A)	Nocturno dB(A)
P1	-81815,80	-14522,51	58,60	53,50	56,80	51,60
P2	-80594,90	-12338,35	68,30	60,80	65,50	56,70
P3	-80387,80	-7250,29	69,40	63,40	65,00	60,80
P4	-80690,10	-7516,10	64,90	56,40	60,80	59,10
P5	-80746,30	-6952,40	63,80	55,40	63,90	58,00
P6	-80465,10	-6930,29	65,20	57,20	64,30	59,20
P7	-80331,50	-6810,73	60,80	54,60	61,50	55,50
P8	-78246,80	-3314,37	64,60	54,50	68,80	63,30
P9	-80081,30	-6268,90	63,70	52,20	60,60	54,10
P10	-80839,00	-6332,22	65,80	53,90	61,40	52,20
P11	-80992,40	-6587,52	57,70	43,80	58,10	51,00
P12	-80246,60	-7016,82	65,60	52,60	63,80	55,40
P13	-80223,90	-7540,49	63,20	59,90	62,80	56,40
P14	-79536,50	-6066,32	56,90	48,30	59,70	50,70
P15	-79686,30	-7263,98	64,70	56,70	62,70	53,70
P16	-75956,60	-8513,58	63,10	56,00	59,80	57,40
P17	-75533,90	-9190,45	61,10	55,40	65,50	56,70
P20	-82574,40	-12677,96	53,20	47,00	49,90	61,60
P21	-80002,60	-9417,09	63,40	63,10	60,50	58,40

**Tabela 1- Localização dos Pontos de Medição e Valores do LAeq Previstos e Medidos**

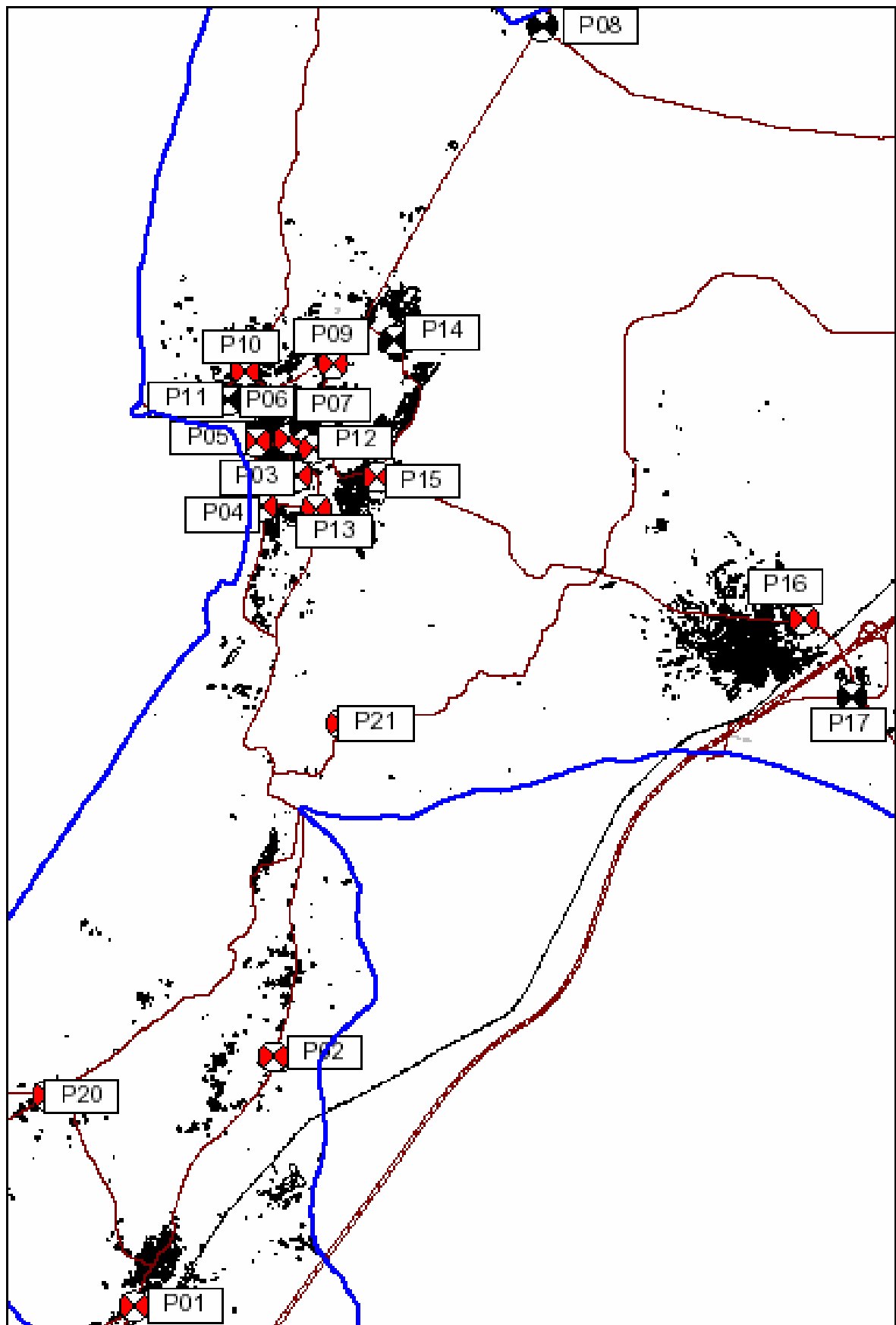


Figura 1-Localização dos Pontos de Medição