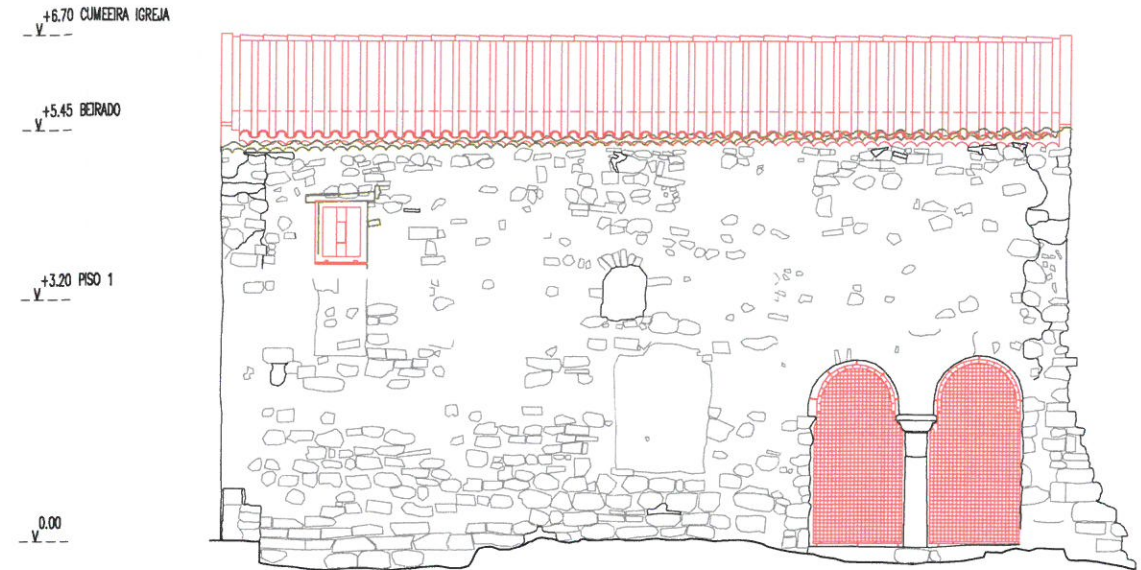
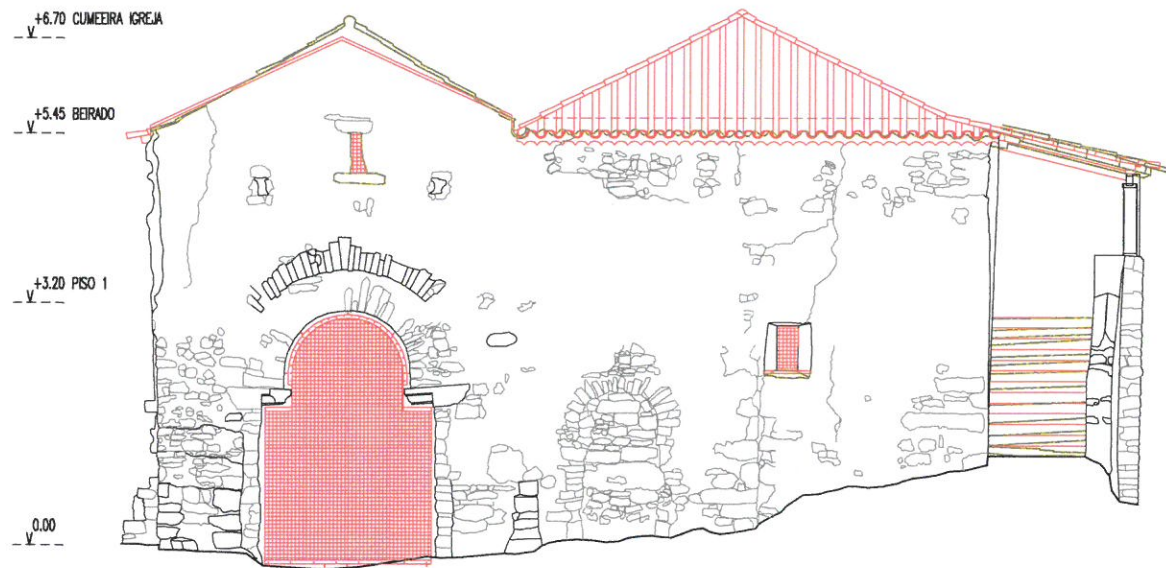


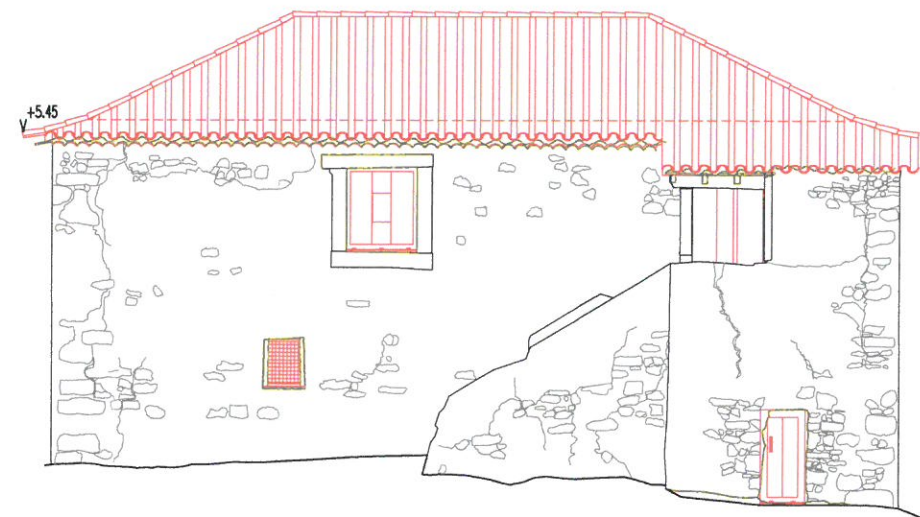
ALÇADO NOROESTE



ALÇADO SUDOESTE



ALÇADO SUDESTE



ALÇADO NORDESTE

1 | 2 | 5 | 10m

CHÃO ARQUEOLÓGICO ELABORADO POR UAUAM [INTERVENÇÃO ARQUEOLÓGICA (FASE III) – Dez. 2003]
A COTA 10.47 CORRESPONDE À COTA 0.00 DO PROJECTO

NOTA:

ESTE DESENHO NÃO PODE SER REPRODUZIDO, DIVULGADO OU COPIADO NO TODO OU EM PARTE SEM A AUTORIZAÇÃO EXPRESSA DOS SEUS AUTORES. RESERVADOS TODOS OS DIREITOS PELA LEGISLAÇÃO EM VIGOR – DEC. LEI 63/85 DE 14 DE MARÇO

ARQUITECTURA: vmsa arquitectos	RESTAURO E CONSOLIDAÇÃO ESTRUTURAL DA IGREJA DE SÃO GIÃO NAZARÉ			2016/08/PE
	AMARELOS E ENCARNADOS: ALÇADOS			SET. 2016 ARQUITECTURA ALTERAÇÕES
COORDENAÇÃO: q2p estudos e projectos	ARQUITECTURA: VICTOR MESTRE SOFIA ALEIXO, ARQUITECTOS Lda. RUA GONÇALO NUNES, 15 1400-185 LISBOA TEL/FAX: +351 213 017 849			Arq AE.03
	COORDENAÇÃO E PROJECTO DE CONSOLIDAÇÃO ESTRUTURAL: A2P, Consult Lda. RUA ACÁCIO PAMA, Nº27 1700-004 LISBOA TEL: (+ 351) 21 845 50 40			COORDENADOR: ENG.º JOÃO APPLETON COM ENG.º VASCO APPLETON FAX: (+ 351) 21 848 40 49 geral@q2p.pt