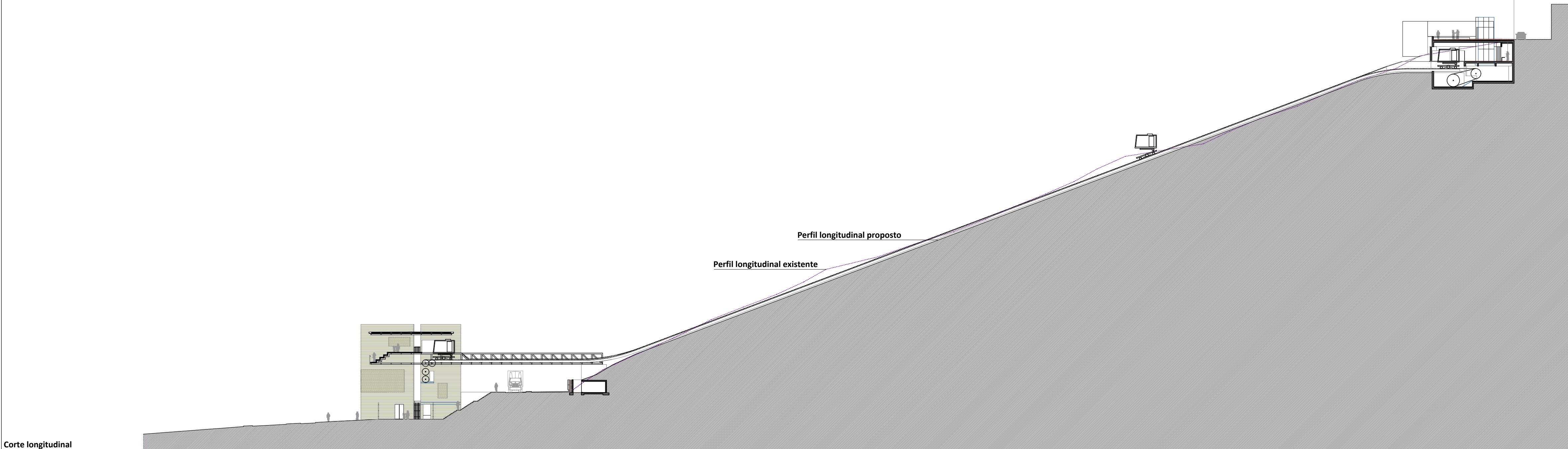
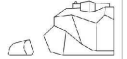


Planta de implantação



Corte longitudinal

- Legenda
- Limites de intervenção
  - Perfil longitudinal proposto
  - Perfil longitudinal existente
  - Trilheira do Funicular



CÂMARA MUNICIPAL DE NAZARÉ  
Av. Vieira Guimarães  
Tel: 262 550 010  
2450-106 Nazaré, Portugal

Identificação:

Elaboração do projeto de arquitetura e arranjos exteriores do Funicular da Nazaré

Concelho: Nazaré

Freguesia: Nazaré

Mobilidade | Engenharia de Tráfego | Design For All | Arquitetura Paisagista

Coordenação:

Paula Teles [eng.]

Arquitetura Paisagista

Coordenação:

Bruno Sousa [arq. paisagista]

Arquitetura

Coordenação:

Vitor Silva [arquiteto]

mpt - mobilidade e planeamento do território Lda.

Avenida Dr. Antunes Guimarães, 342 - 4100-073 | Porto

tel: 228 334 143 | fax: 228 338 133 |

www.mobilidadept.com | portugal@mobilidadept.com



Coordenadora Geral de Projeto:

Paula Teles [eng.] | 0352305

Projeto:

Arquitetura

Fase:

ANTEPROJETO

Designação:

Planta de implantação e perfil longitudinal

Data Desenho:

Dez 2021

Código:

PI.19.0283

Escala:

1:500

Nº Folha:

I.04.00

Nº Alteração:

00.00.00

Detalhes da revisão:

00.00.00

Assinatura:

00/00/0000

Data:

00/00/0000

A informação contida nesta folha é propriedade intelectual da empresa Mobilidade e Planeamento do Território Lda. Todos os direitos estão reservados. A reprodução parcial ou total dos mesmos é interdita salvo autorização escrita.